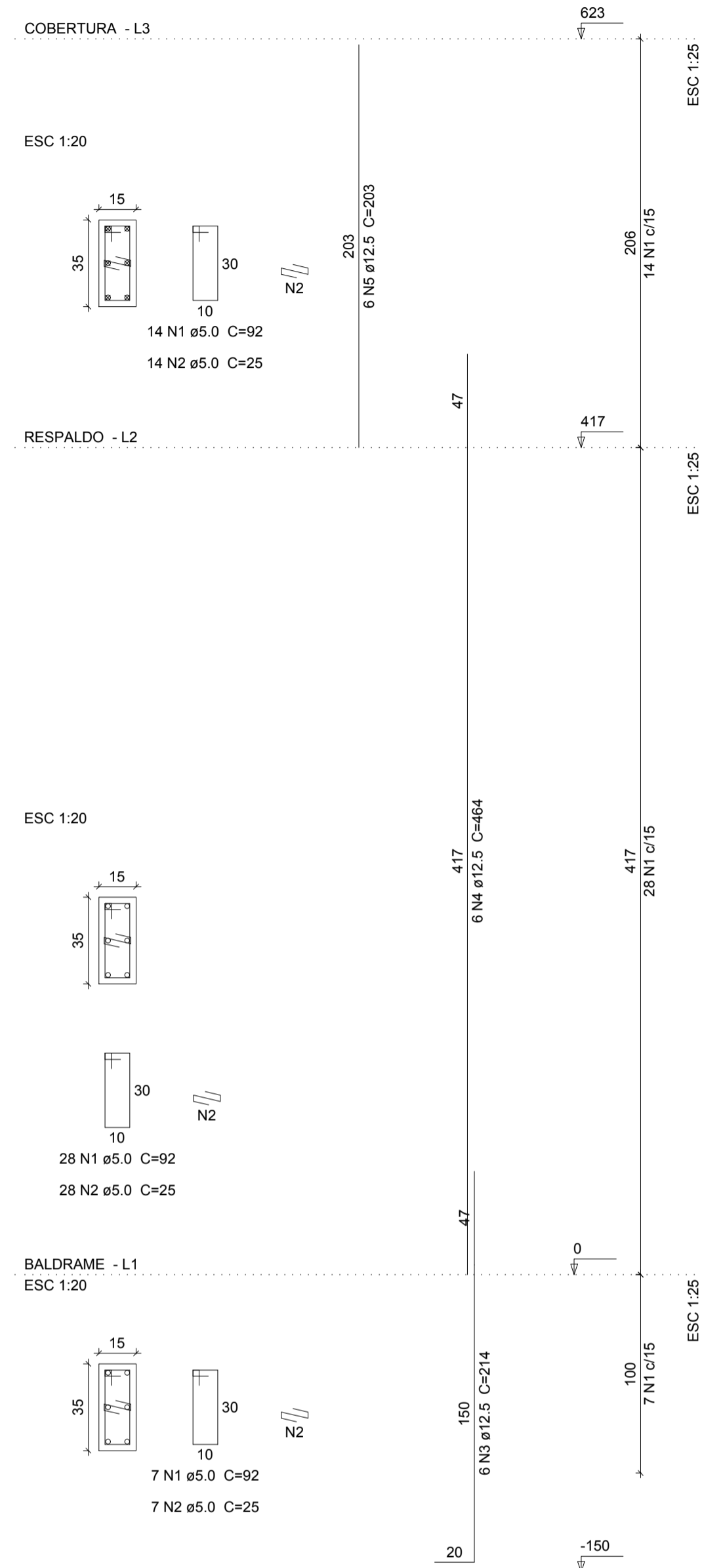
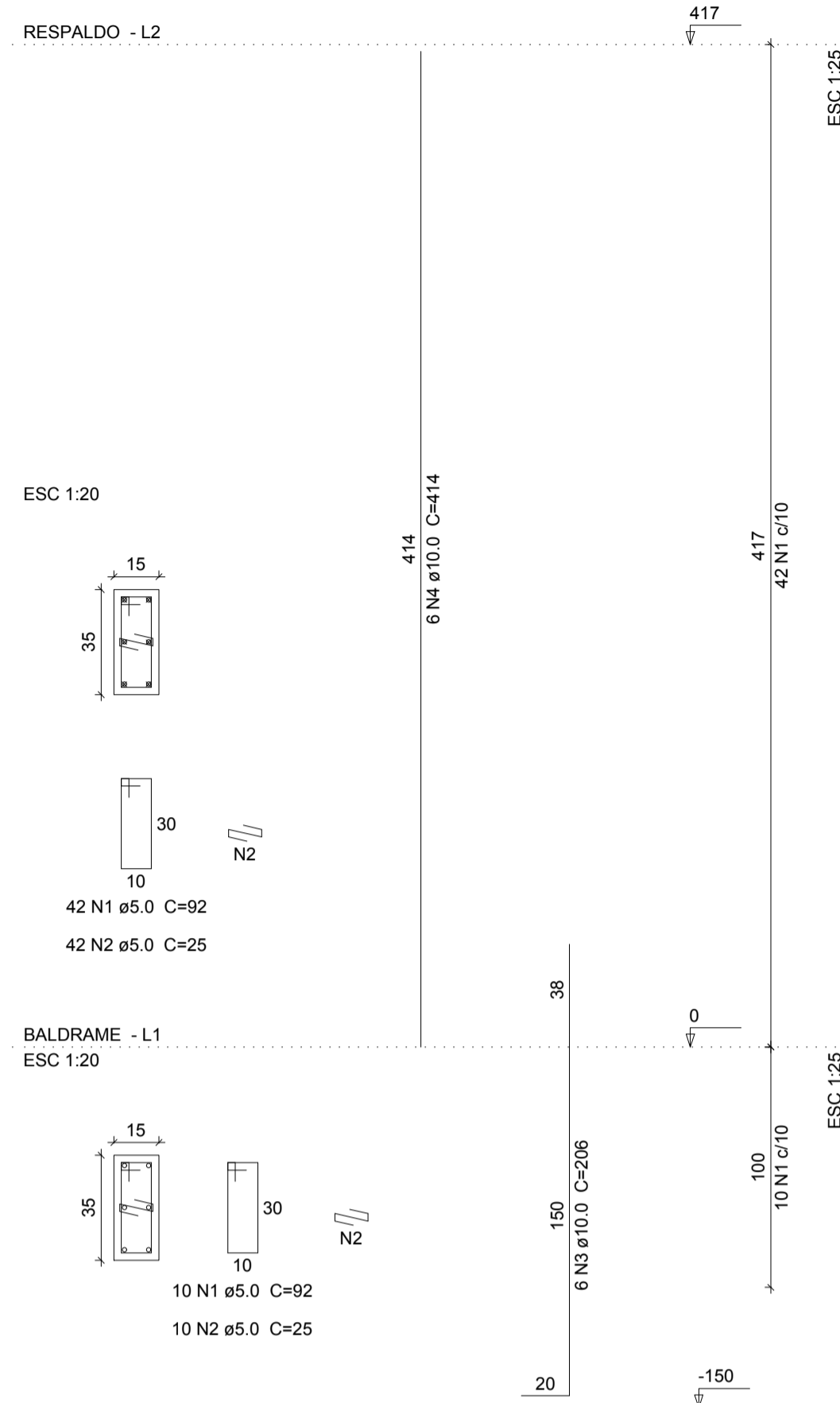


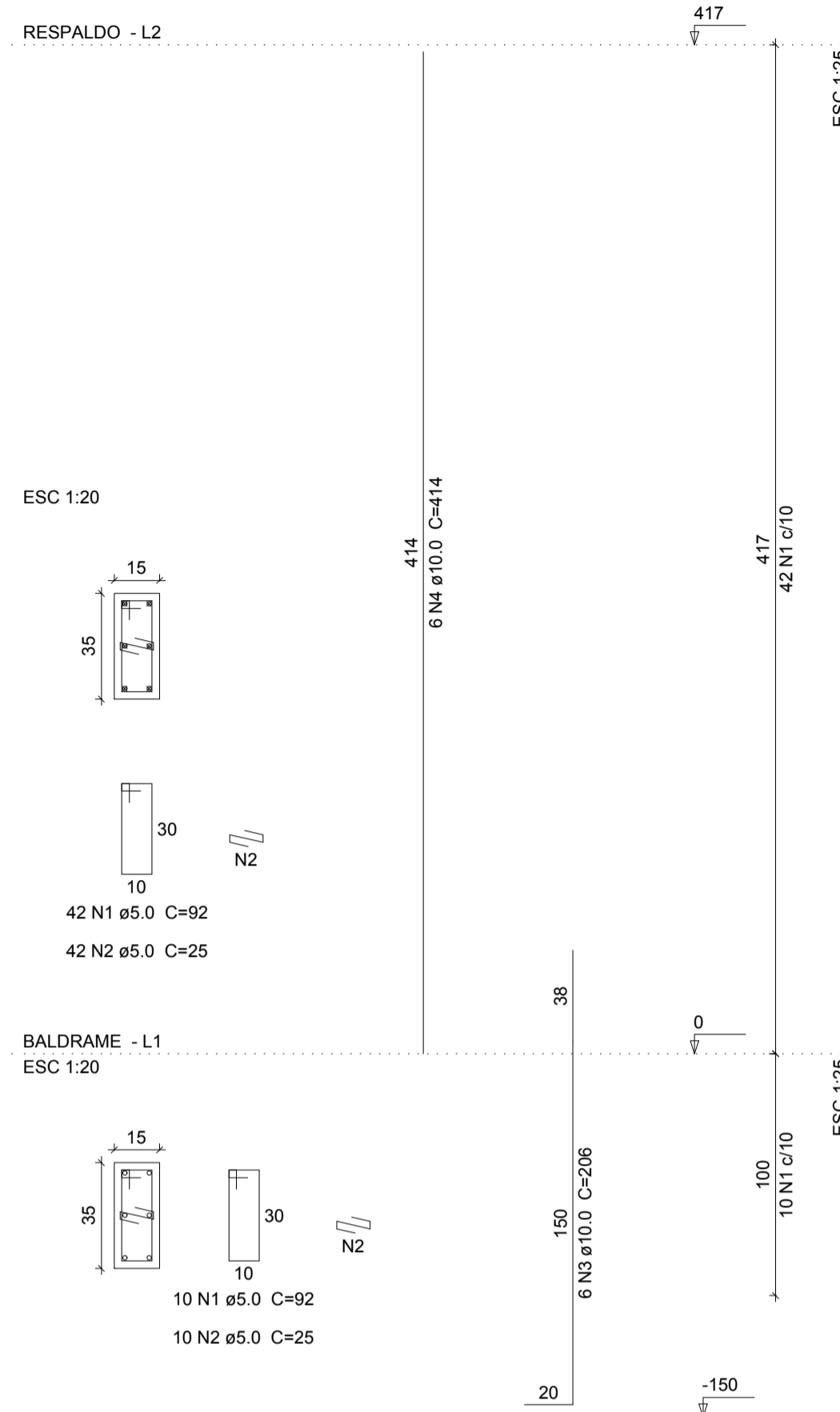
P67



P68



P69



Relação do aço

ELEMENTO	AÇO	N	DIAM	Q	UNIT (cm)	C.TOTAL (cm)
P67	CA60	1	5.0	49	92	4508
	CA60	2	5.0	49	25	1225
	CA50	3	12.5	6	214	1284
	CA50	4	12.5	6	464	2784
P68	CA50	5	12.5	6	203	1218
	CA60	1	5.0	52	92	4784
	CA60	2	5.0	52	25	1300
	CA50	3	10.0	6	206	1236
P69	CA50	4	10.0	6	414	2484
	CA60	1	5.0	52	92	4784
	CA60	2	5.0	52	25	1300
	CA50	3	10.0	6	206	1236
	CA50	4	10.0	6	414	2484

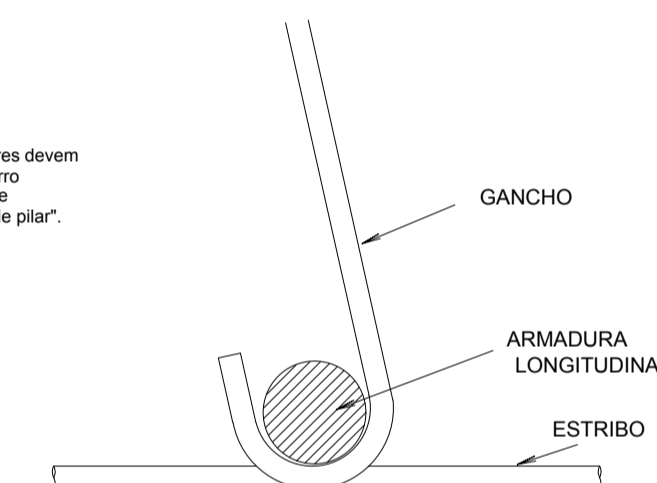
Resumo do aço

AÇO	DIAM	C.TOTAL (m)	PESO (kg)
CA50	10.0	74.4	45.9
CA60	5.0	52.9	50.9
PESO TOTAL			27.6
CA50		96.8	
CA60		27.6	

Vol. de concreto total (C-25) = 1 m³  
Área de forma total = 19.07 m²

DETALHE DO POSICIONAMENTO DE GANCHO E ESTRIBO DE PILAR

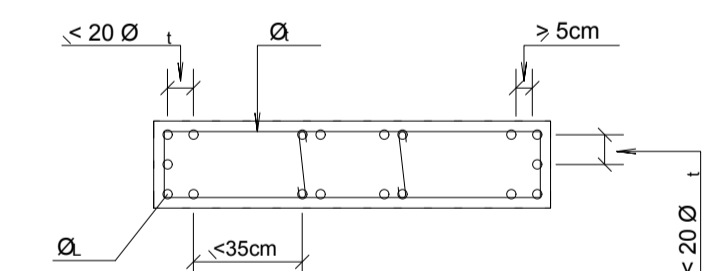
NOTAS:  
Os ganchos dos pilares devem envolver apenas o ferro longitudinal, conforme "detalhe do gancho de pilar".



CONVENÇÃO DE ARMADURA LONGITUDINAL DE PILAR

- ARMADURA LONGITUDINAL CONTINUA
- ◇ ARMADURA LONGITUDINAL ENGARRAFADA
- ⊗ ARMADURA LONGITUDINAL MORRE
- ARMADURA LONGITUDINAL NASCE

DETALHE DE POSICIONAMENTO DAS ARMADURAS LONGITUDINAIS EM PILARES SEM ESCALA (ALTERNATIVO)



TIPO DA OBRA:	REESTRUTURAÇÃO DA ESCOLA ESTADUAL JOSÉ ALVES BEZERRA		
PROPRIETÁRIO CPF OU CGC:	PREFEITURA MUNICIPAL DE PORTO DOS GAÚCHOS		
LOCAL E INSCRIÇÃO CADASTRAL:	Endereço: Av. Guilherme Meyer Município de Porto dos Gaúchos - MATO GROSSO		
AUTOR DO PROJETO: CREA:	Evelin Luani Montagna MT 039125		
RESPONSÁVEL TÉCNICO: CREA:	Evelin Luani Montagna MT 039125		
ESCALA: INDICADA	DATA: OUT/2019	ASSUNTO: PROJETO ESTRUTURAL: PLANTA DE ARMAÇÃO DOS PILARES P67,P68,P69	FOLHA Nº <b>18/45</b>
E S T A T I S T I C A			
ÁREAS:	% DE OCUPAÇÃO	COEF. APROVEIT.	Nº DE PISOS
VER PROJETO ARQUITETONICO	TÉRREO	DEMAIS PAV.	<b>01</b>